

Канальная группа вентиляции на базе вентоборудования круглого сечения

Производства «ПетроВентКомплект»





Вентилятор VKV-3 для круглых каналов

Малозумные канальные вентиляторы производства ПетроВентКомплект. Идеальное решение для применения в условиях ограниченного пространства. Подходят для обслуживания помещений с повышенными требованиями по шумовым характеристикам. Работоспособны в любой пространственной ориентации. Комплекуются регуляторами скорости. Встроенная тепловая защита.

Температурный диапазон -30°C до 50°C

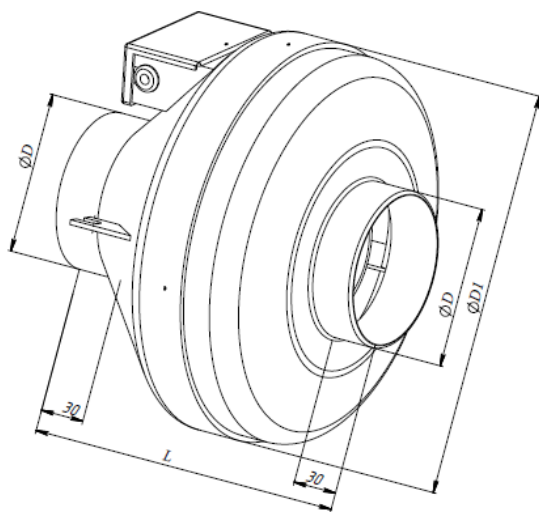
Общепромышленное исполнение

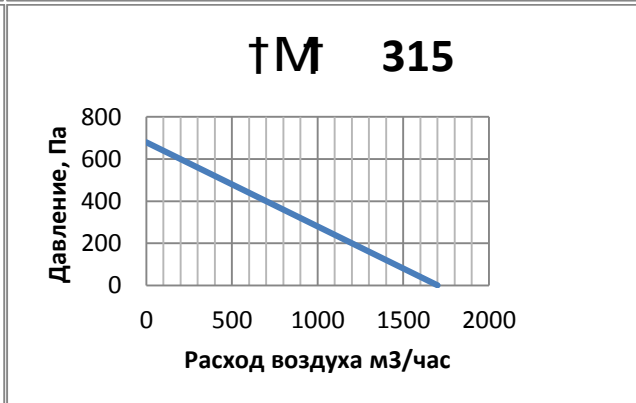
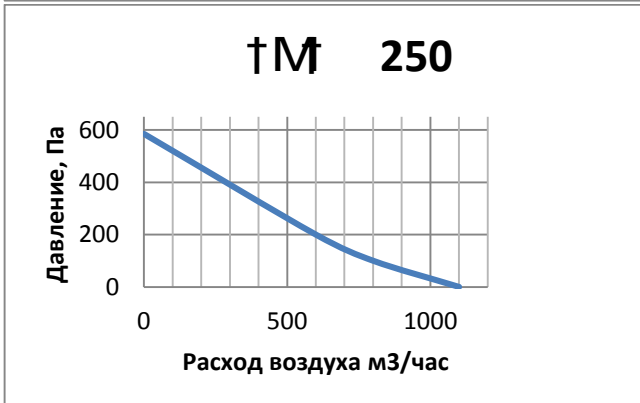
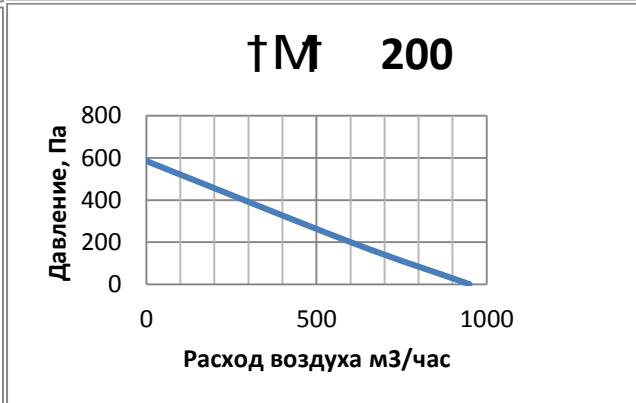
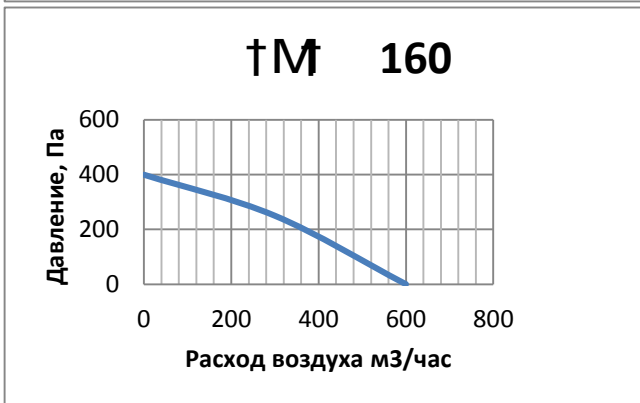
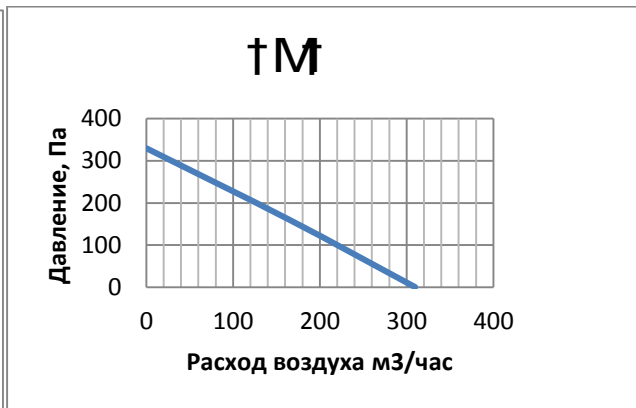
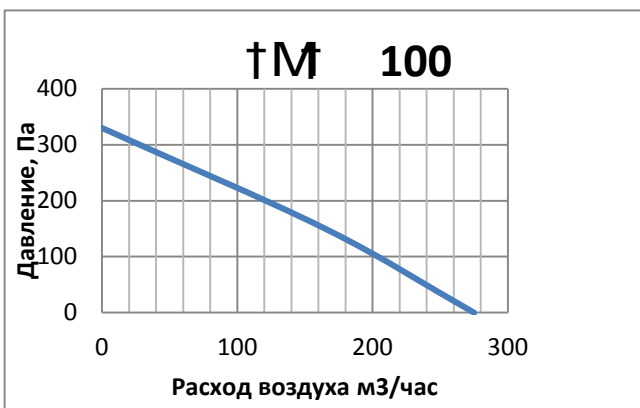
Дополнительно комплектуются быстросъемными хомутами БХ

Изоляция корпуса IP44.

Основные технические характеристики и габаритные размеры

Вентилятор	Мощность, Вт	Напряжение питания, В	Частота вращения, об/мин	Ток А	Размеры, мм			Вес, кг
					D	D1	L	
VKV-3 D100	52	230	2480	0,26	99	251	215	2,24
VKV-3 D125	52	230	2480	0,26	124	251	220	2,32
VKV-3 D160	85	230	2700	0,38	159	340	229	3,24
VKV-3 D200	135	230	2650	0,6	199	339	250	4,0
VKV-3 D250	210	230	2630	0,93	249	339	250	4,64
VKV-3 D315	225	230	2700	1	314	405	284	6,1





ВАЖНО! При невозможности выбора типоразмера вентилятора из представленных графиков необходимо подбирать вентилятор прямоугольного сечения VKV или VKV-2 с переходами на круглое сечение.

Шумовые характеристики

Модель		LpA дБ(А)	LwA tot	LwA							
				63	125	250	500	1000	2000	4000	8000
VKV-3 100	К входу	73	80	57	72	74	75	72	67	65	59
	К выходу	74	81	65	70	76	74	72	72	68	62
	К окружению	46	53	28	34	44	45	49	45	45	35
VKV-3 125	К входу	72	79	58	69	73	74	71	68	65	60
	К выходу	71	78	56	66	71	73	71	70	65	60
	К окружению	46	53	36	30	43	44	49	43	46	38
VKV-3 160-1	К входу	68	75	55	64	68	71	68	64	63	60
	К выходу	71	78	60	64	69	74	69	69	67	62
	К окружению	40	47	38	29	38	39	40	42	39	32
VKV-3 160-2	К входу	69	76	56	65	70	72	69	65	65	57
	К выходу	69	76	58	65	69	70	68	68	66	59
	К окружению	46	53	28	29	37	45	48	45	48	38
VKV-3 200	К входу	68	75	56	63	67	70	66	67	66	56
	К выходу	69	76	59	62	68	69	66	70	67	59
	К окружению	46	53	22	28	37	50	46	44	43	33
VKV-3 250	К входу	68	75	55	62	68	68	69	67	65	57
	К выходу	69	76	57	58	69	66	70	70	67	59
	К окружению	44	51	28	35	42	49	44	39	39	30
VKV-3 315	К входу	73	80	63	72	72	69	75	75	71	61
	К выходу	74	81	62	71	74	68	76	74	70	61
	К окружению	48	55	31	40	46	51	46	47	42	31

L_{wA tot} – общий уровень шума, дБ(А)

L_{wA} – уровень шума в октавном диапазоне, дБ(А)

L_{pA} – уровень звукового давления на расстоянии 3,0 м

Маркировка при заказе

VKV-3-D250-0.210/220, канальный вентилятор

VKV-3 – круглый канальный вентилятор

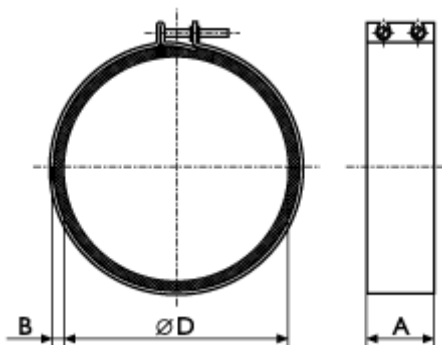
D250 - типоразмер

0.210/220 – мощность/напряжение питания

Аксессуары

Быстрозъёмный хомут БХ Д100 ÷ Д315

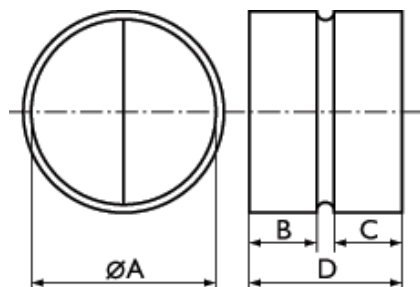
Быстрозъёмные хомуты БХ предназначены для быстрого и надёжного соединения элементов вентиляционных систем. Хомуты БХ изготавливаются из полосы оцинкованной стали, на которую наклеена микропористая резина толщиной 10 мм, что позволяет герметизировать места соединения и снижает вибрацию. Маркировка указана в табличной части.



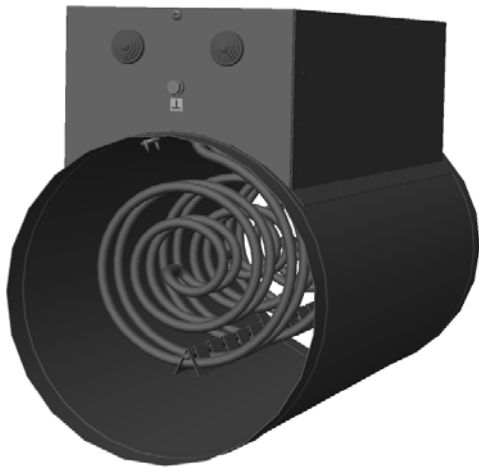
Модель	$\varnothing D$	A	B
БХ 100	100	60	10
БХ 125	125	60	10
БХ 160	160	60	10
БХ 200	200	60	10
БХ 250	250	60	10
БХ 315	315	60	10

Клапан обратный RSK Д100÷Д315

Обратные клапаны RSK предназначены для автоматического перекрытия круглых воздуховодов при выключении вентилятора. Корпус клапана выполнен из оцинкованной стали, лопасти изготовлены из листового алюминия. Конструкция корпуса клапана позволяет крепить его к воздуховодам или другим элементам системы вентиляции с помощью хомутов. Клапан может быть установлен в любом положении, обеспечивающем при закрытии клапана плотное прилегание лопастей к корпусу. Маркировка указана в табличной части.

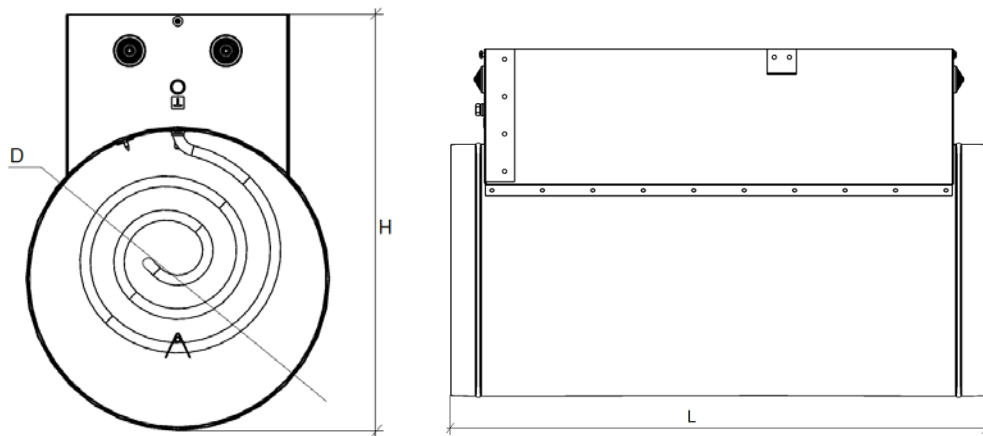


Тип клапана	$\varnothing A$	D	B	C
RSK 100	100	90	45	40
RSK 125	125	90	45	40
RSK 160	160	90	45	40
RSK 200	200	90	45	40
RSK 250	250	125	65	60
RSK 315	315	130	65	65



Электрокалорифер для круглых каналов КПП

Канальные нагреватели предназначены для подогрева воздуха в воздуховодах круглого сечения. Канальные нагреватели рассчитаны на минимальную скорость воздушного потока 1,5 м/с и максимальную рабочую температуру выходящего воздуха 40°C. Нагреватели могут устанавливаться в горизонтальном или вертикальном воздуховоде за исключением положения, когда отсек электроподключений находится снизу. Запрещается подавать питающее напряжение на нагреватель при отключённом вентиляторе.



Основные технические характеристики и габаритные размеры

Электрокалорифер	Размеры			мощность, кВт	Минимальный расход воздуха, м³/ч	Потребляемый ток, А	Напряжение питания, В
	D, мм	L, мм	H, мм				
100/0,5	100	380	D+100	0,5	46	2,27	~220
100/1,5	100	380	D+100	1,5	46	6,8	~220
100/2,0	100	380	D+100	2	46	9,1	~220
100/2,5	100	380	D+100	2,5	46	11,3	~220
125/1,5	125	380	D+100	1,5	73	6,8	~220
125/2,0	125	380	D+100	2	73	9	~220

125/2,5	125	380	D+100	2,5	73	11,3	~220
125/3,0	125	380	D+100	3	73	14	~220
160/2,0	160	380	D+100	2	122	9,1	~220
160/3,0	160	380	D+100	3	122	13,6	~220
160/4,5	160	380	D+100	4,5	122	6,8	~220
160/6,0	160	380	D+100	6	122	9,1	~220
200/3,0	200	380	D+100	3	193	13,6	~220
200/6,0	200	380	D+100	6	193	9,1	~380
200/9,0	200	380	D+100	9	193	13,6	~380
200/12,0	200	380	D+100	12	193	18,1	~380
250/6,0	250	380	D+100	6	305	9,1	~380
250/9,0	250	380	D+100	9	305	13,6	~380
250/12,0	250	380	D+100	12	305	19,1	~380
250/15,0	250	380	D+100	15	305	22,7	~380
315/6,0	315	380	D+100	6	489	9,1	~380
315/9,0	315	380	D+100	9	489	13,6	~380
315/12,0	315	380	D+100	12	489	18,1	~380
315/15,0	315	380	D+100	15	489	22,7	~380
315/18,0	315	380	D+100	18	489	27,2	~380

Схемы подключения

Схема № 1

~230 В, 1 фаза

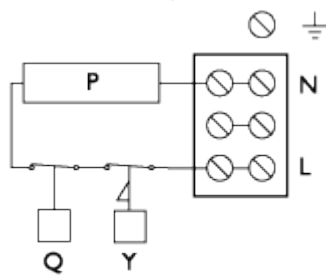


Схема № 2

~400 В, 2 фазы

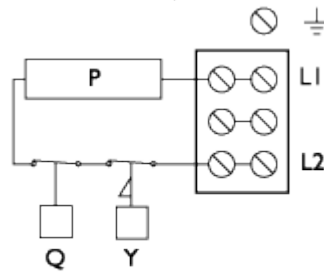


Схема № 3

~400 В, 3 фазы

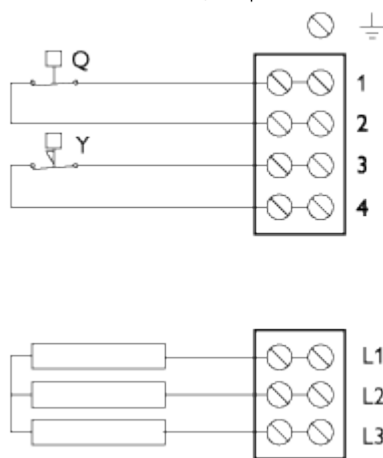
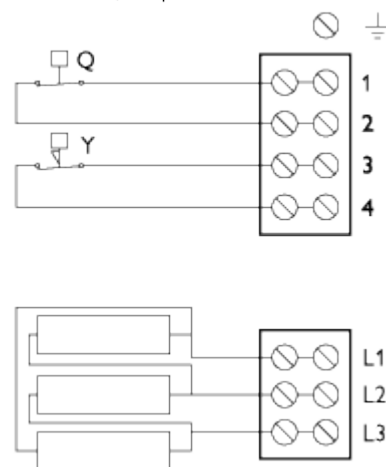


Схема № 4

~400 В, 3 фазы



Q - термостат защиты от перегрева, температура срабатывания 55°C;
Y - термостат защиты от воспламенения, температура срабатывания 120°C.

Маркировка при заказе

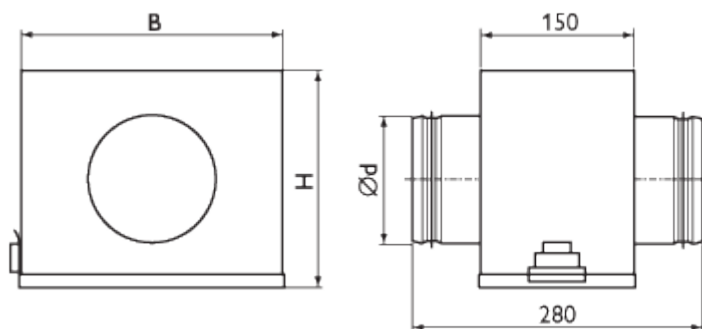
КПП-160/6 электрокалорифер канальный

КПП –канальный нагреватель

160/6- типоразмер/мощность

Фильтр для круглых каналов FGK

Фильтры FGK предназначены для очистки воздуха от пыли в системах вентиляции и кондиционирования воздуха. Корпус и крышка фильтров изготовлены из оцинкованной стали. Крышка крепится к корпусу защёлкой. Корпус фильтра снабжён круглыми патрубками с резиновым уплотнением для подсоединения к воздуховодам или другим элементам вентиляционной системы. Фильтрующий материал на выбор заказчика G3, G4, M5



Модель	Ød	B	H	Вес, кг
FGK 100	98	215	205	1,9
FGK 125	123	215	205	1,9
FGK 160	158	294	295	2,9
FGK 200	198	294	295	2,8
FGK 250	248	377	338	3,6
FGK 315	313	407	408	4,2

Маркировка при заказе

FGK-160/G4, фильтр канальный

FGK- канальный фильтр

160/G4- типоразмер/тип фильтра

Шумоглушители GTK для круглых каналов

Шумоглушители GTK предназначены для снижения аэродинамического шума в воздуховодах круглого сечения. Шумоглушители устанавливаются независимо от направления движения воздуха. Корпус шумоглушителей изготавливается из оцинкованной стали. Внутри корпуса находится слой звукопоглощающего материала из минерального волокна.

Основные технические характеристики и габаритные размеры

Модель	Размеры, мм			Вес,	Шумоподавление (дБ) на средних частотах (Гц)							
	Ød присоед.	ØD габ.	L корпуса		63	125	250	500	1000	2000	4000	8000
GTK 100/600	98	200	600	3,3	3	5	12	20	28	31	31	24

ГТК 100/900	98	200	900	5,0	4	7	13	26	32	35	36	27
ГТК 125/600	123	225	600	4,0	3	6	7	17	27	32	29	23
ГТК 125/900	123	225	900	6,0	4	7	13	28	35	38	34	26
ГТК 160/600	158	280	600	5,1	1	2	11	22	26	34	27	21
ГТК 160/900	158	280	900	7,7	1	5	13	24	36	38	30	25
ГТК 200/600	198	300	600	6,3	2	4	8	14	18	26	23	19
ГТК 200/900	198	300	900	9,5	4	6	8	20	30	32	28	24
ГТК 250/600	248	355	600	7,8	4	6	7	12	20	23	19	18
ГТК 250/900	248	355	900	11,7	4	7	8	19	33	33	25	21
ГТК 315/600	313	450	600	9,8	1	9	10	20	22	19	14	15
ГТК 315/900	313	450	900	14,8	1	10	13	26	32	23	21	19

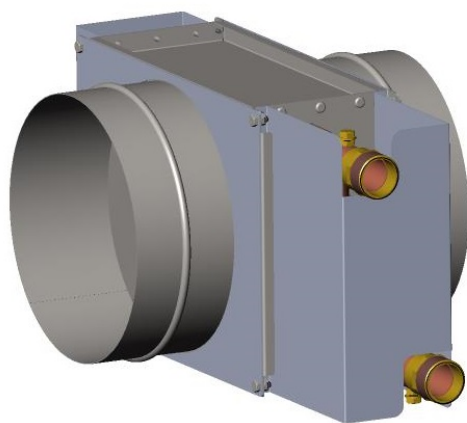
Маркировка при заказе

ГТК-315-600, шумоглушитель канальный

ГТК- канальный шумоглушитель

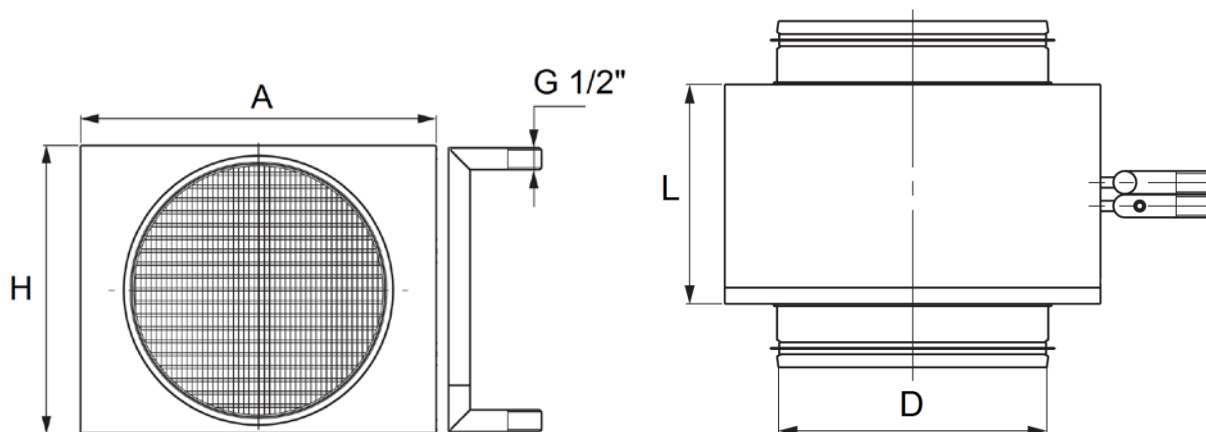
315-600 - типоразмер

Водяные нагреватели PVK-L для круглых каналов



Водяные нагреватели PVK-L предназначены для нагрева приточного, рециркуляционного воздуха в канальных системах вентиляции и кондиционирования, присоединяются к воздуховодам круглого сечения. Корпус выполнен из оцинкованной стали, теплообменник изготовлен из пакета медных трубок с алюминиевым оребрением. Патрубки теплообменника оснащены заглушками для слива теплоносителя и продувки теплообменника. Максимальные рабочие температура/давление составляют 150°C/1,6 МПа.

Основные технические характеристики и габаритные размеры



Размеры, мм				Теплообменник *
D	A	H	L	
160	270	200	200	9PVK - L - 2.0 - 240.175 - 2.1 - 2 - 20
200	295	225	200	9PVK - L - 2.0 - 265.195 - 2.1 - 2 - 20
250	345	275	200	9PVK - L - 2.0 - 315.245 - 2.1 - 2 - 20
315	420	350	200	9PVK - L - 2.0 - 390.320 - 2.1 - 2 - 20

*Полная маркировка для заказа при замене или для проведения ремонтных работ

Важно! В системах с производительностью ниже 500 м³/ч рекомендуется применять электрические нагреватели воздуха КПП.

Внимание! Узел обвязки для нагревателя марки AVS производства ПетровентКомплект подбирается по запросу.

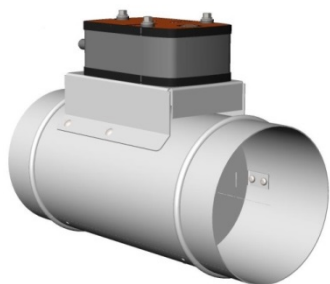
Маркировка при заказе

PVK-L-160, нагреватель канальный

PVK-L – водяной нагреватель

160 – типоразмер

Клапан круглого сечения ККС



Воздушные клапаны ККС предназначены для перекрытия воздушных каналов и/или регулирования расхода воздуха.

Корпус и заслонка клапанов изготавливаются из стального оцинкованного листа.

Управление воздушными клапанами осуществляется вручную с помощью рукоятки, позволяющей фиксировать заслонку в нужном положении или с помощью электрического привода.

Клапаны сохраняют работоспособность и могут эксплуатироваться вне зависимости от их пространственной ориентации.

Маркировка при заказе

ККС-160-BLF230, клапан с электроприводом с возвратной пружиной

ККС- клапан

160 – типоразмер

BLF – привод электромеханический (указывается марка привода согласно каталогу производителя).